



УПРАВЛЕНИЕ ФЕДЕРАЛЬНОЙ
СЛУЖБЫ ГОСУДАРСТВЕННОЙ
СТАТИСТИКИ ПО Г. МОСКВЕ
И МОСКОВСКОЙ ОБЛАСТИ

ОПЕРАТИВНЫЕ ДАННЫЕ ПО ИНДЕКСУ ПОТРЕБИТЕЛЬСКИХ ЦЕН

февраль 2024 года

08.04.2024

Московская область

СОДЕРЖАНИЕ

| | |
|--|----|
| Индексы потребительских цен | 3 |
| Индексы цен на отдельные группы и виды продовольственных товаров | 6 |
| Индексы цен на отдельные группы непродовольственных товаров | 11 |
| Индексы цен и тарифов на услуги | 17 |

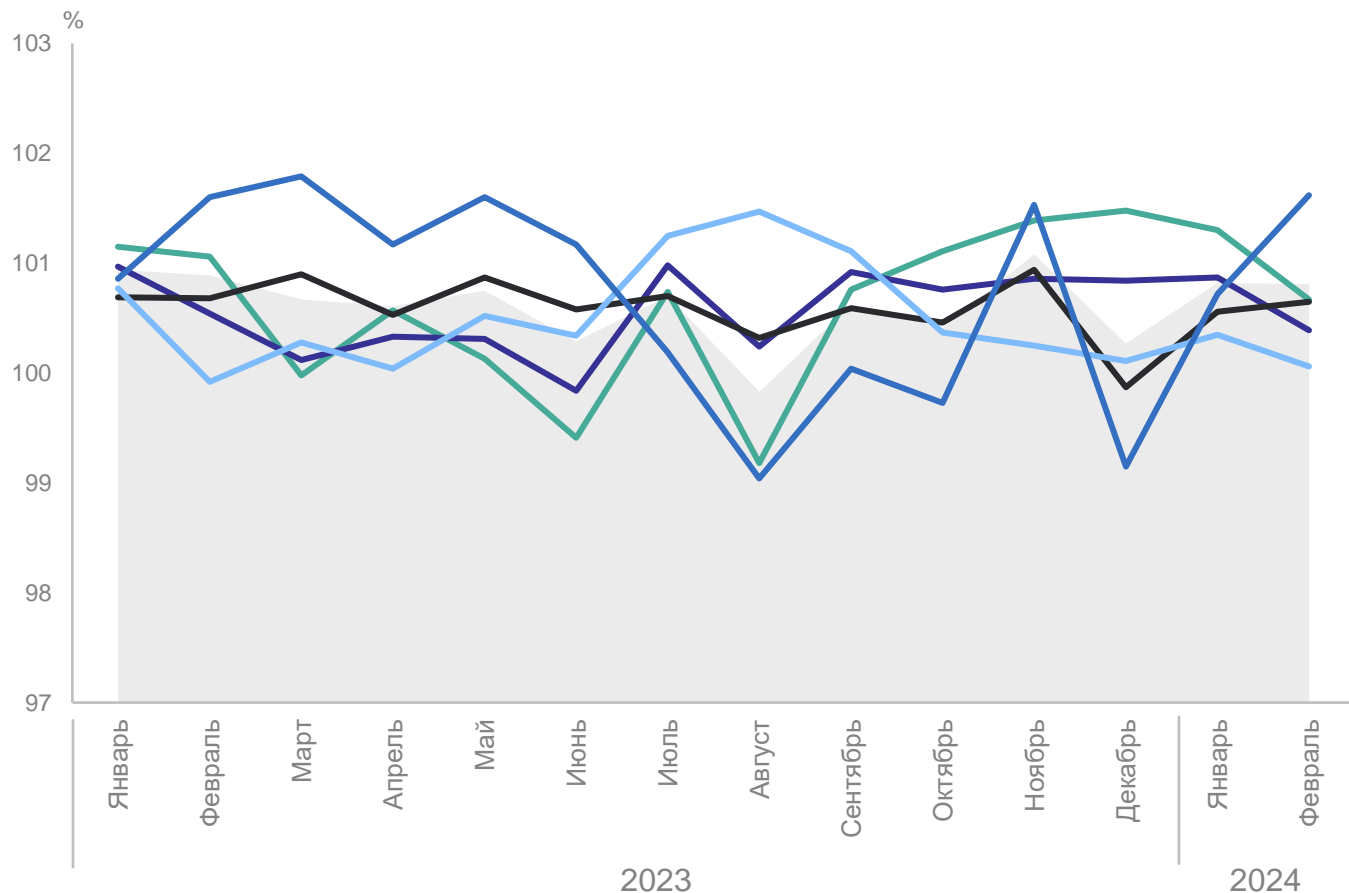
1

Индексы потребительских цен

ИНДЕКСЫ ПОТРЕБИТЕЛЬСКИХ ЦЕН

февраль 2024 г. в % к предыдущему месяцу

МОССТАТ



ИПЦ

100,81

Все товары

100,39

Продовольственные
товары

100,67

Непродовольственные
товары

100,06

Услуги

101,62

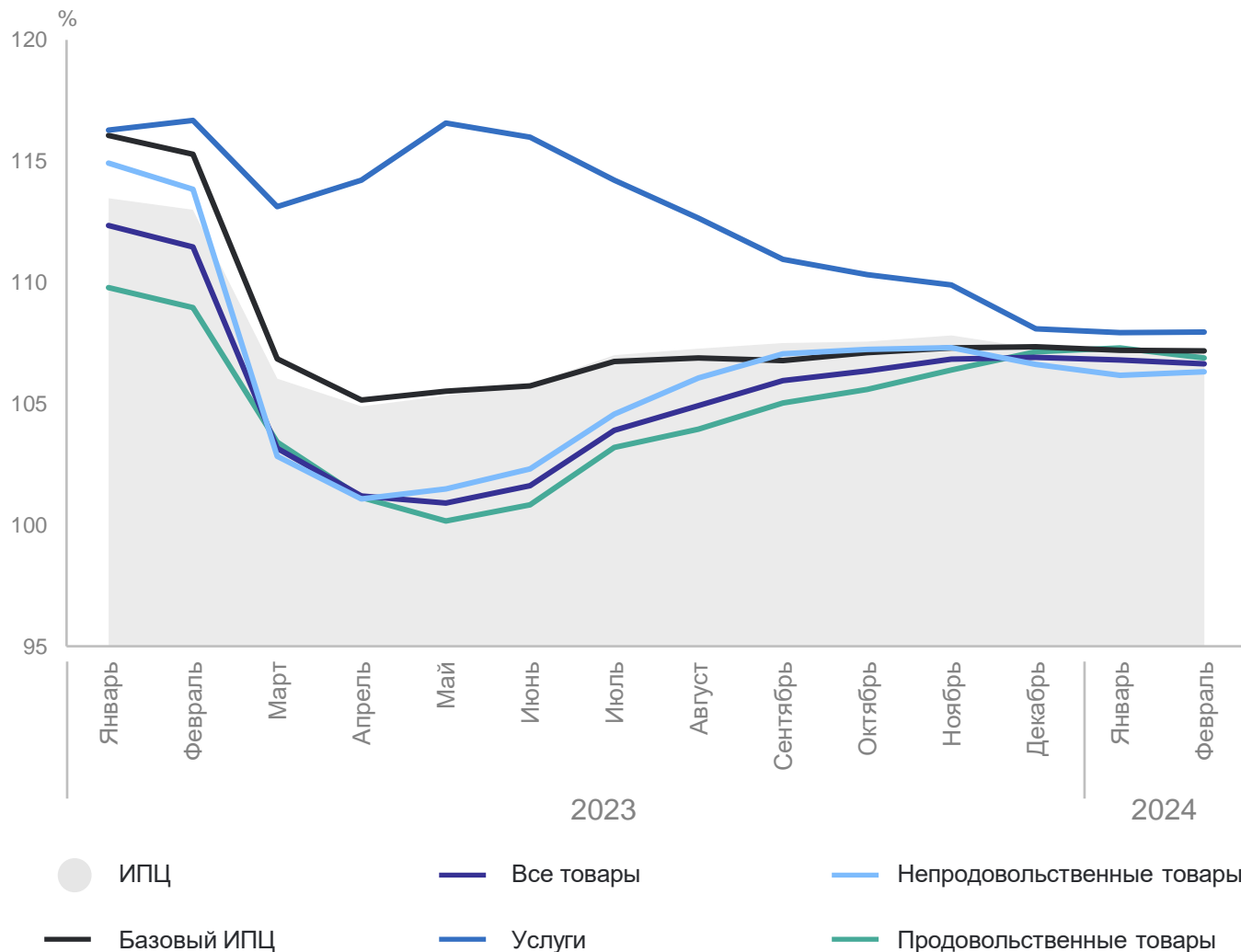
Базовый ИПЦ

100,65

ИНДЕКСЫ ПОТРЕБИТЕЛЬСКИХ ЦЕН

февраль 2024 г. в % к соответствующему месяцу предыдущего года

МОССТАТ



ИПЦ **107,07**

Все товары **106,65**

Продовольственные товары **106,89**

Непродовольственные товары **106,32**

Услуги **107,96**

Базовый ИПЦ **107,18**

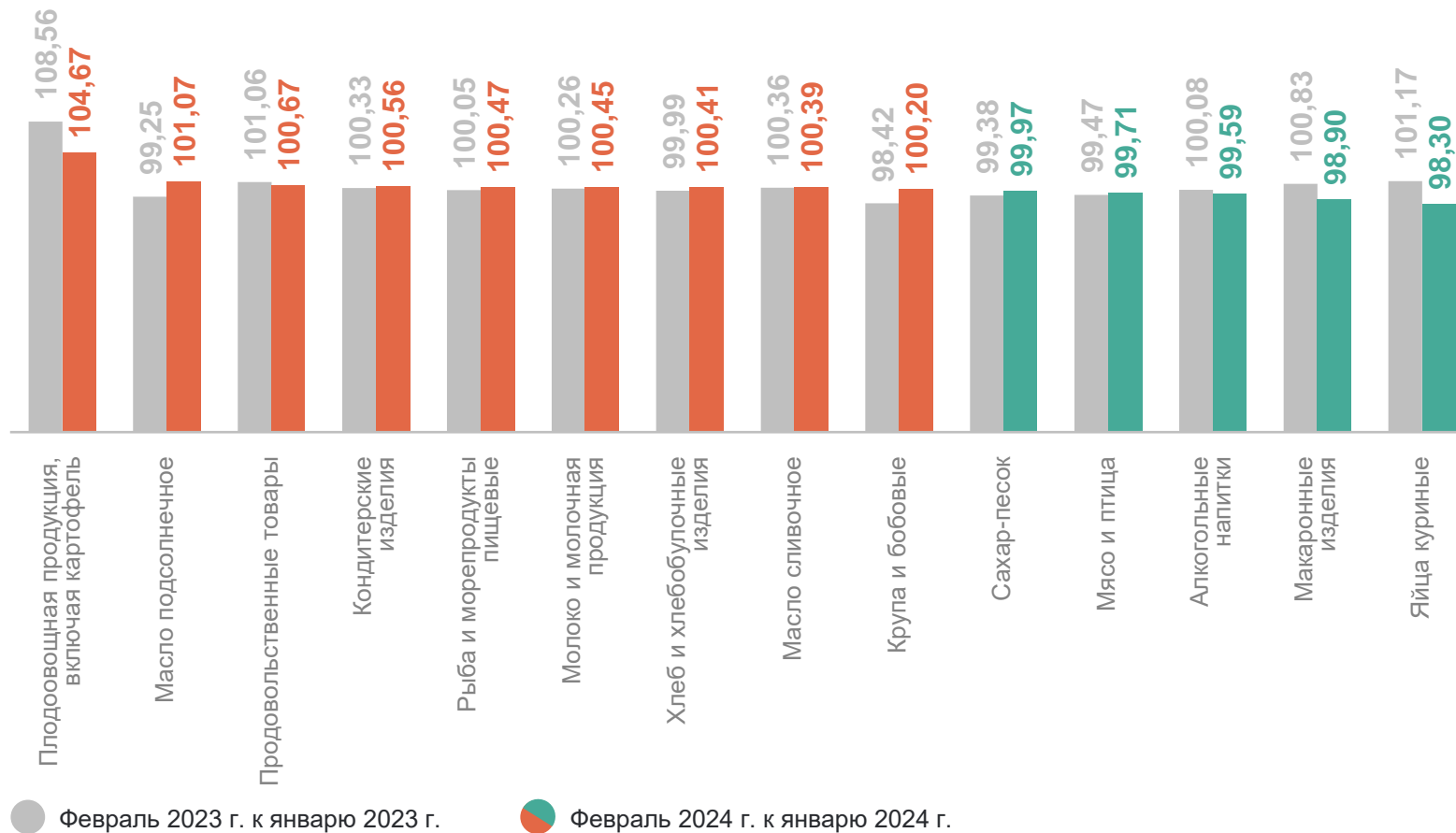
2

Индексы цен на отдельные группы и виды продовольственных товаров

ИНДЕКСЫ ЦЕН НА ОТДЕЛЬНЫЕ ГРУППЫ И ВИДЫ ПРОДОВОЛЬСТВЕННЫХ ТОВАРОВ

февраль 2024 г. в % к предыдущему месяцу

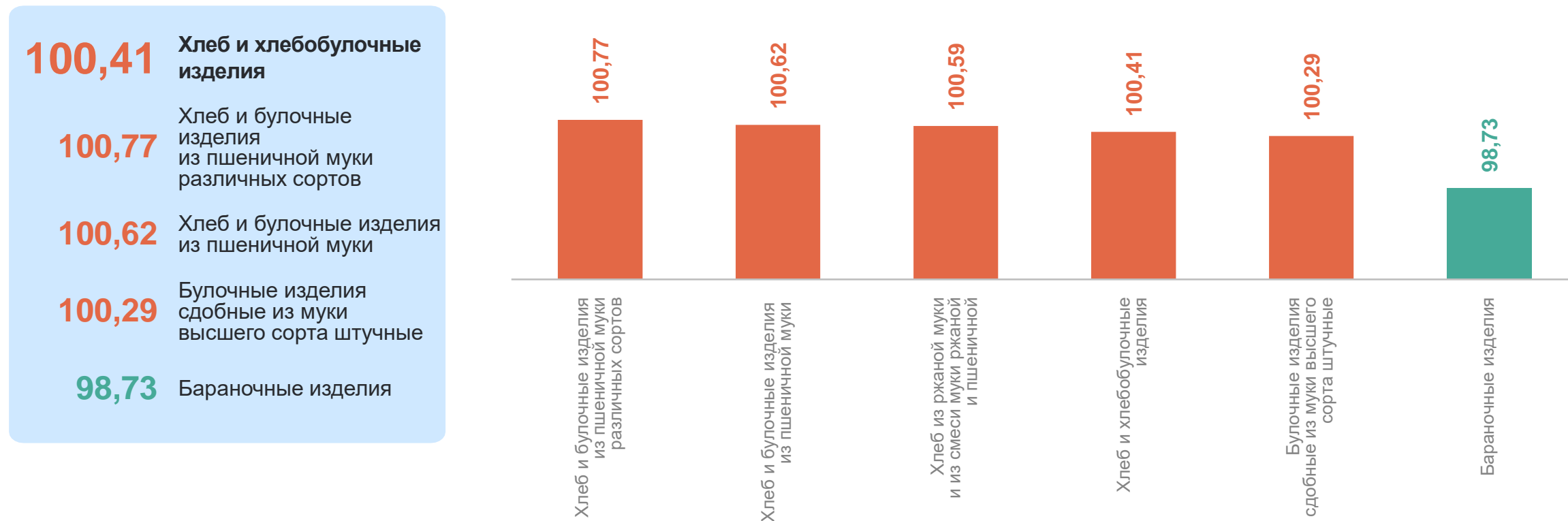
МОССТАТ



ИНДЕКСЫ ЦЕН НА ХЛЕБ И ХЛЕБОБУЛОЧНЫЕ ИЗДЕЛИЯ

февраль 2024 г. в % к предыдущему месяцу

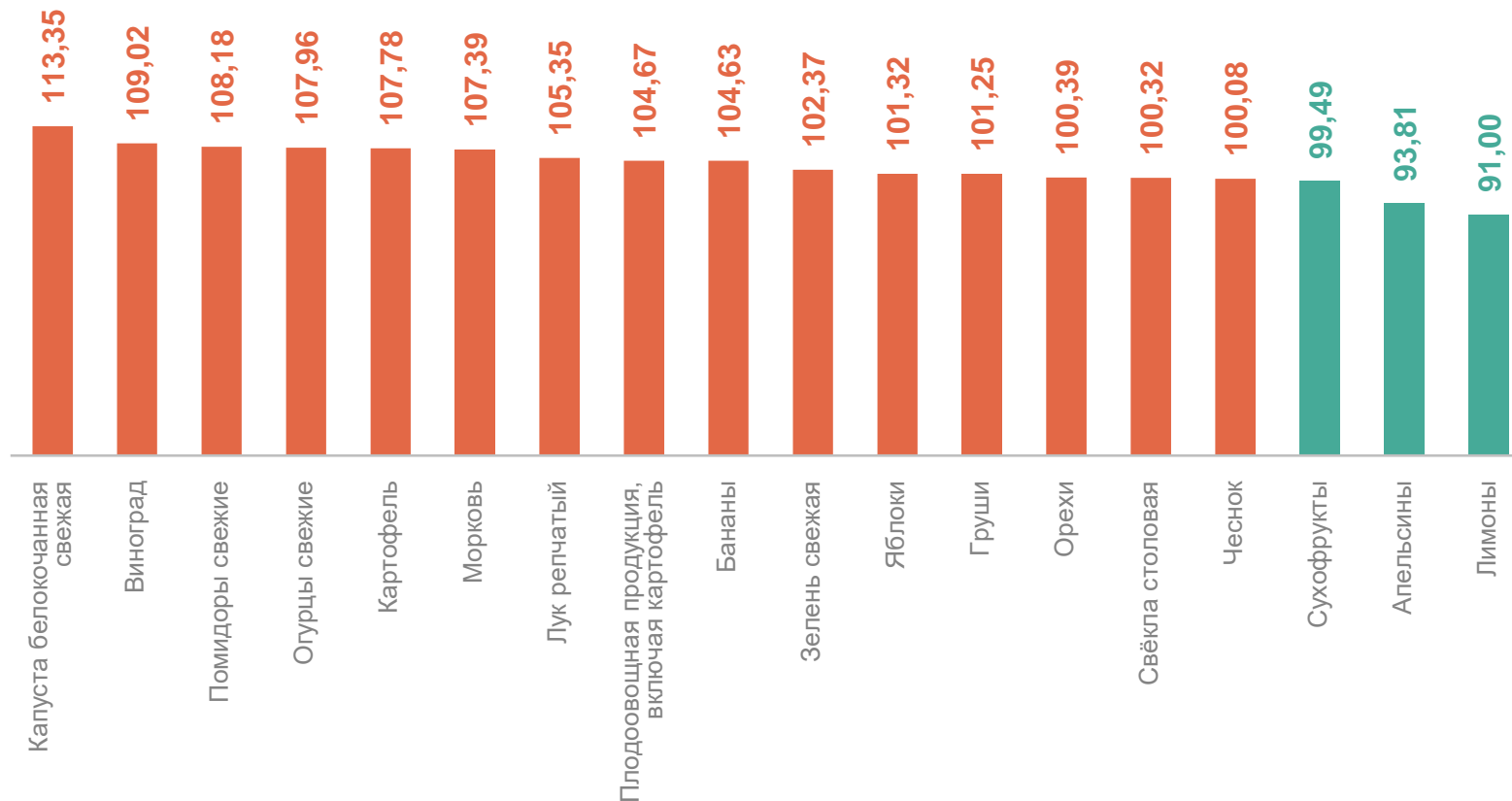
МОССТАТ



ИНДЕКСЫ ЦЕН НА ПЛОДООВОЩНУЮ ПРОДУКЦИЮ

февраль 2024 г. в % к предыдущему месяцу

МОССТАТ



СРЕДНИЕ ЦЕНЫ НА ПЛОДООВОЩНУЮ ПРОДУКЦИЮ

февраль 2024 г., рублей за килограмм

МОССТАТ

| | | | | | |
|-----------------------------|----------|---------------|------------|-----------|----------|
| Помидоры свежие | 271,13 ↑ | Лук репчатый | 37,20 ↑ | Лимоны | 147,03 ↓ |
| Картофель | 24,20 ↑ | Чеснок | 411,70 ↑ | Апельсины | 140,44 ↓ |
| Свёкла столовая | 29,76 ↑ | Зелень свежая | 942,36 ↑ | Груши | 263,19 ↑ |
| Морковь | 44,80 ↑ | Орехи | 1 286,65 ↑ | Виноград | 335,99 ↑ |
| Капуста белокочанная свежая | 36,86 ↑ | Сухофрукты | 609,41 ↓ | Бананы | 149,69 ↑ |
| Огурцы свежие | 286,08 ↑ | Яблоки | 132,99 ↑ | | |

● Повышение ● Понижение

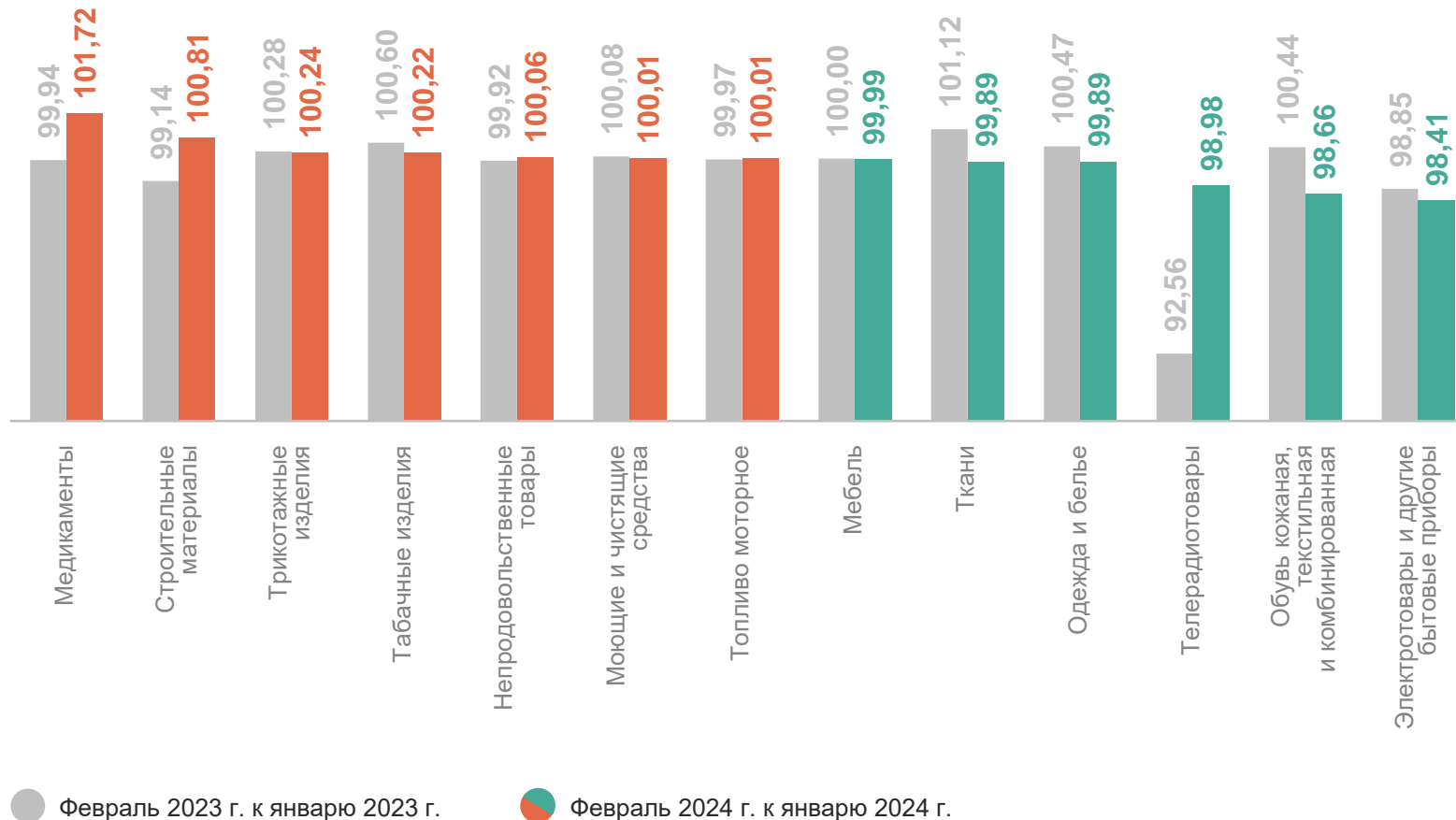
3

Индексы цен на отдельные группы непродовольственных товаров

ИНДЕКСЫ ЦЕН НА ОТДЕЛЬНЫЕ ГРУППЫ НЕПРОДОВОЛЬСТВЕННЫХ ТОВАРОВ

февраль 2024 г. в % к предыдущему месяцу

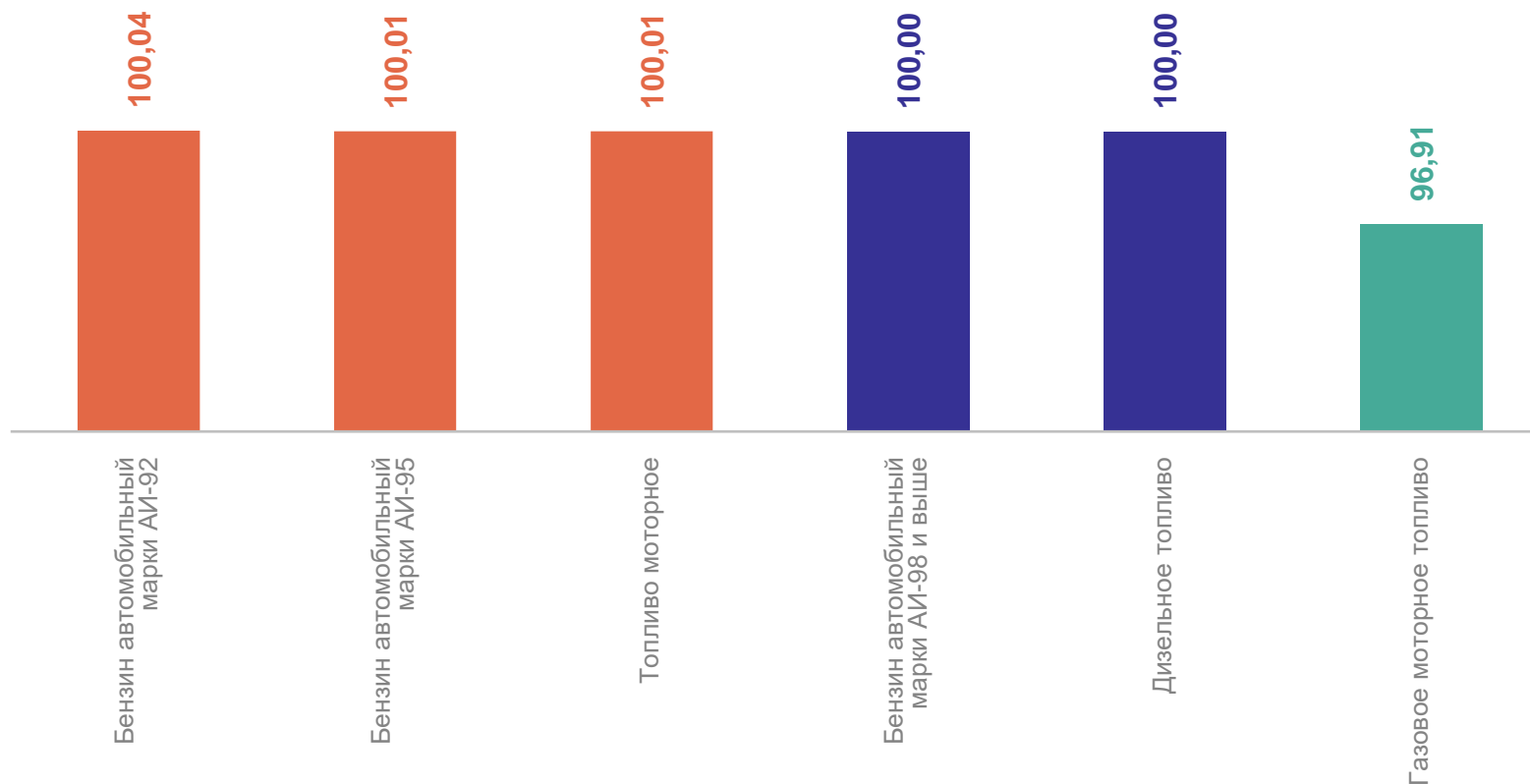
МОССТАТ



ИНДЕКСЫ ЦЕН НА ТОПЛИВО МОТОРНОЕ

февраль 2024 г. в % к предыдущему месяцу

МОССТАТ

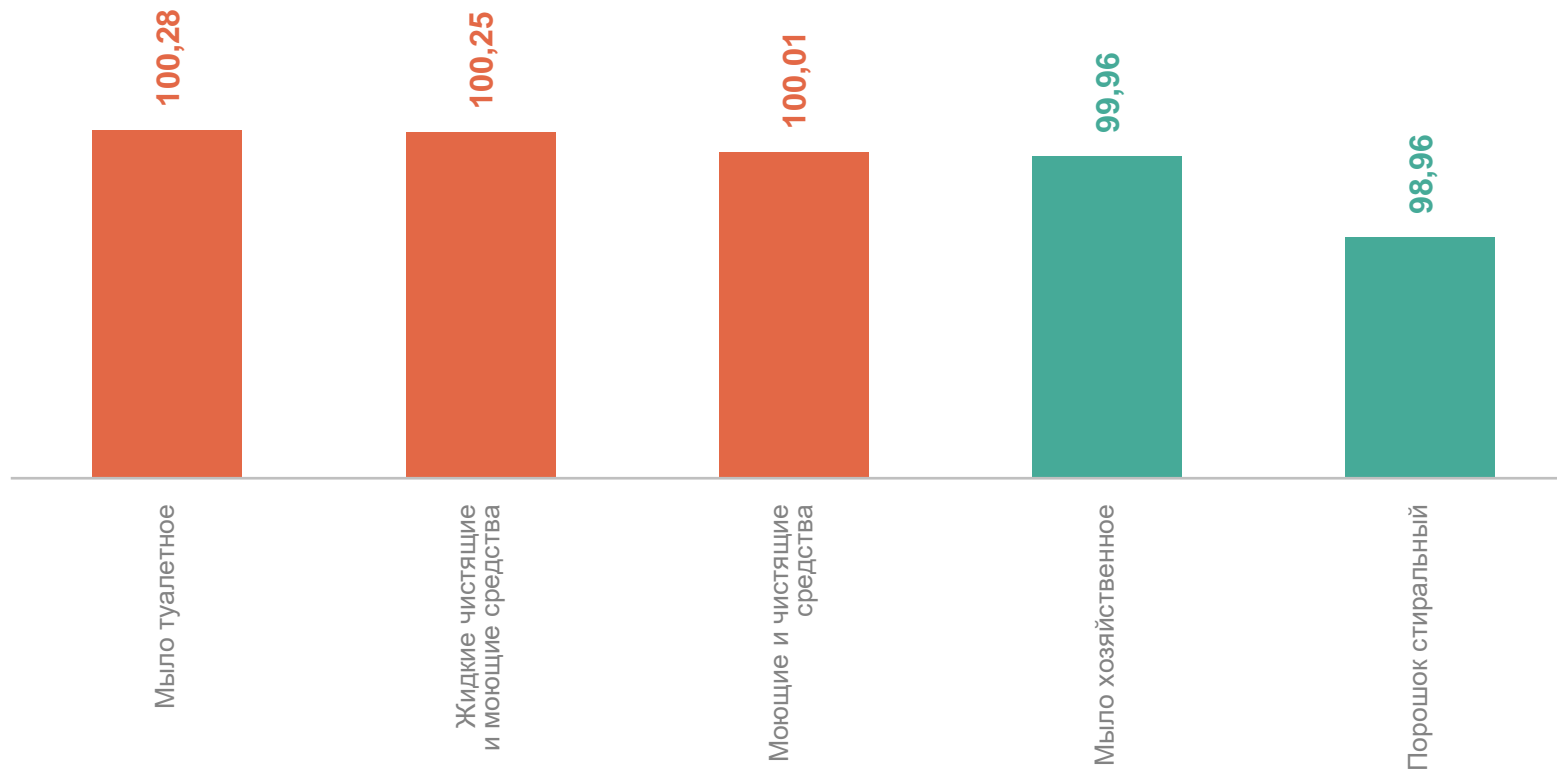


ИНДЕКСЫ ЦЕН НА МОЮЩИЕ И ЧИСТЯЩИЕ СРЕДСТВА

февраль 2024 г. в % к предыдущему месяцу

МОССТАТ

| | |
|---------------|-----------------------------------|
| 100,01 | Моющие и чистящие средства |
| 100,28 | Мыло туалетное |
| 100,25 | Жидкие чистящие и моющие средства |
| 99,96 | Мыло хозяйственное |
| 98,96 | Порошок стиральный |



ИНДЕКСЫ ЦЕН НА ЖИЗНЕННО НЕОБХОДИМЫЕ И ВАЖНЕЙШИЕ ЛЕКАРСТВЕННЫЕ ПРЕПАРАТЫ

февраль 2024 г. в % к предыдущему месяцу

МОССТАТ

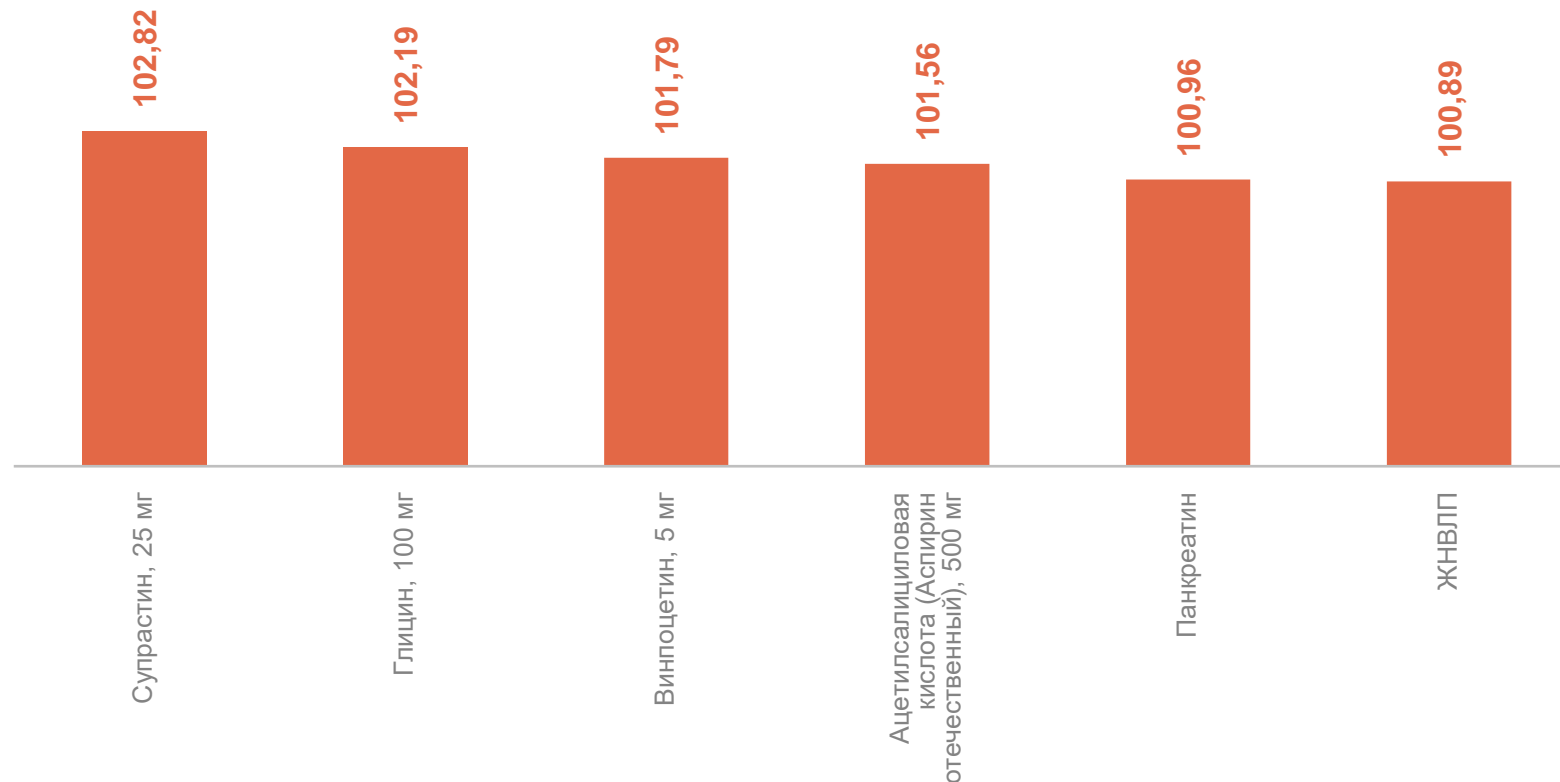
100,89 ЖНВЛП

102,82 Супрастин, 25 мг

102,19 Глицин, 100 мг

101,56 Ацетилсалициловая кислота (Аспирин отечественный), 500 мг

100,96 Панкреатин



ИНДЕКСЫ ЦЕН НА МЕДИКАМЕНТЫ,

кроме жизненно необходимых и важнейших лекарственных препаратов
февраль 2024 г. в % к предыдущему месяцу

МОССТАТ

102,46

Медикаменты,
кроме ЖНВЛП

103,37

Поливитамины, 10 шт.

103,12

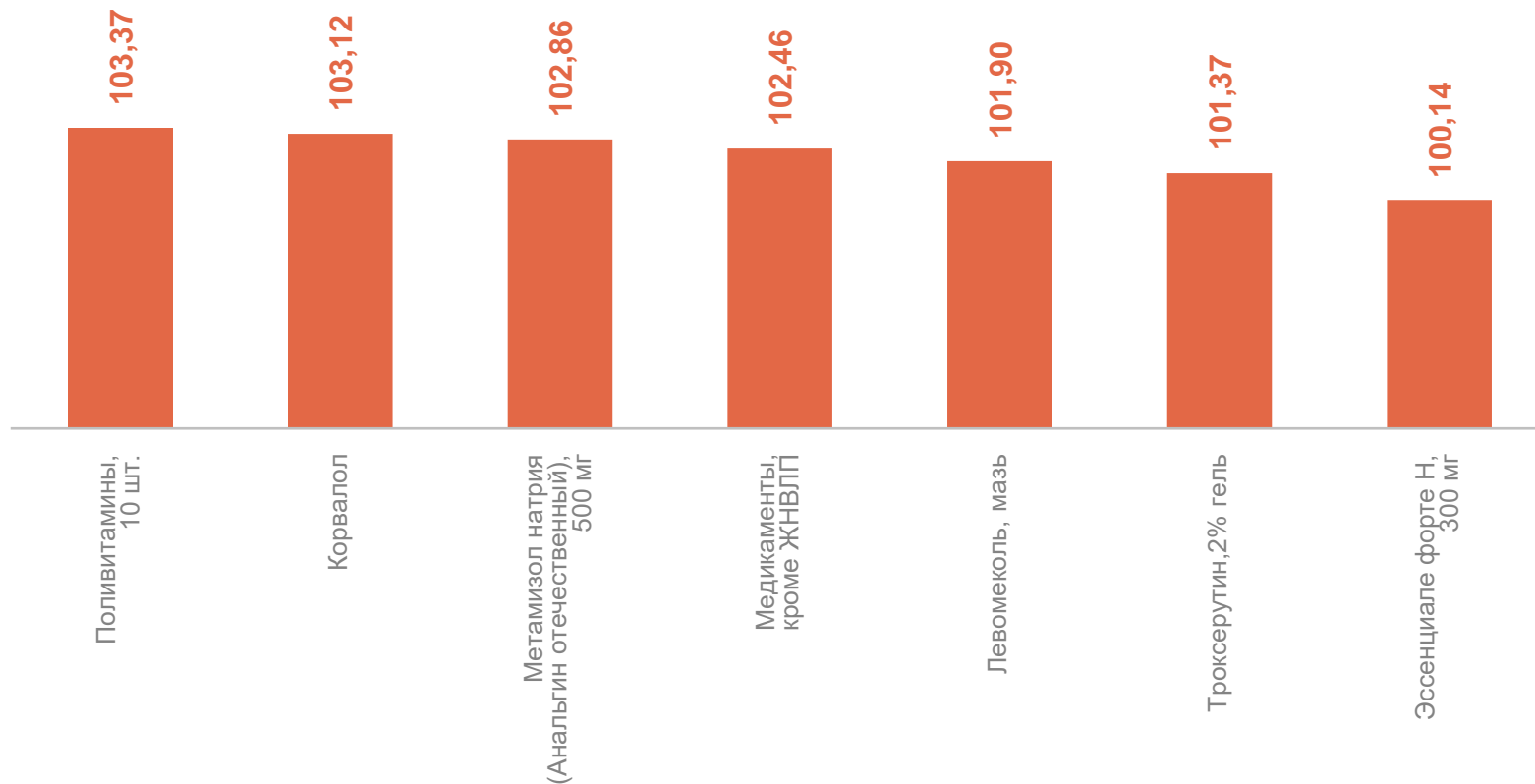
Корвалол

101,37

Троксерутин, 2% гель

100,14

Эссенциале форте Н,
300 мг



4

Индексы цен и тарифов на услуги

ИНДЕКСЫ ЦЕН И ТАРИФОВ НА УСЛУГИ

февраль 2024 г. в % к предыдущему месяцу

МОССТАТ

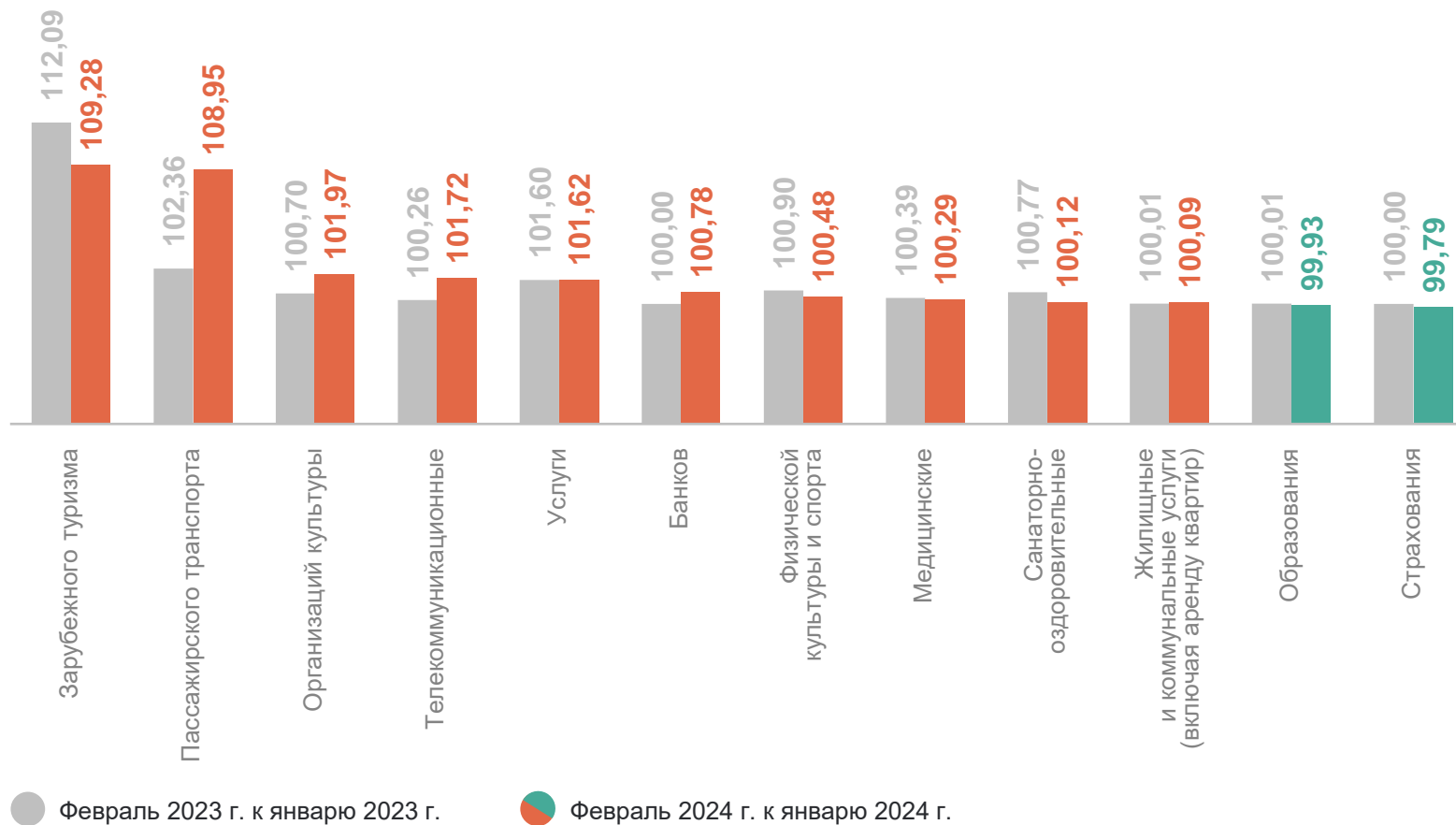
101,62 Услуги

109,28 Зарубежного туризма

108,95 Пассажирского транспорта

99,93 Образования

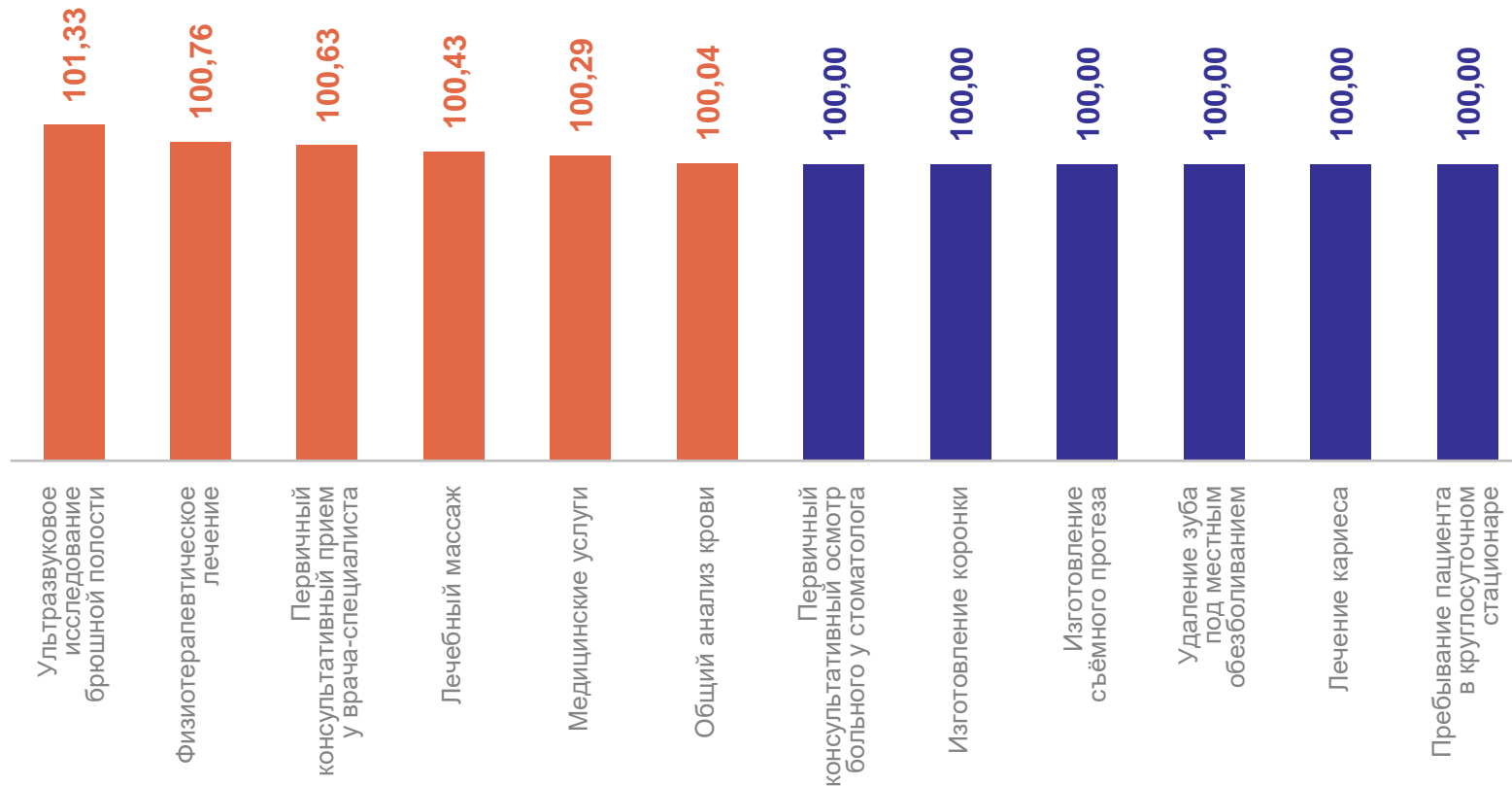
99,79 Страхования



ИНДЕКСЫ ЦЕН НА МЕДИЦИНСКИЕ УСЛУГИ

февраль 2024 г. в % к предыдущему месяцу

МОССТАТ



СРЕДНИЕ ЦЕНЫ НА МЕДИЦИНСКИЕ УСЛУГИ

февраль 2024 г., рублей

МОССТАТ

Первичный консультативный приём
у врача-специалиста, посещение

1 691,15 ↑

Удаление зуба под местным
обезболиванием, удаление

2 615,30 ●

Пребывание пациента в круглосуточном стационаре, койко-день

2 145,09 ●

Лечение кариеса, пломба

3 021,40 ●

Ультразвуковое исследование
брюшной полости, исследование

1 902,24 ↑

Изготовление съёмного протеза,
протез

25 273,11 ●

Физиотерапевтическое лечение,
процедура

394,98 ↑

Изготовление коронки, шт.

9 807,31 ●

Общий анализ крови, анализ

654,86 ↑

Лечебный массаж, сеанс

1 055,76 ↑

Первичный консультативный осмотр
больного у стоматолога, посещение

695,93 ●

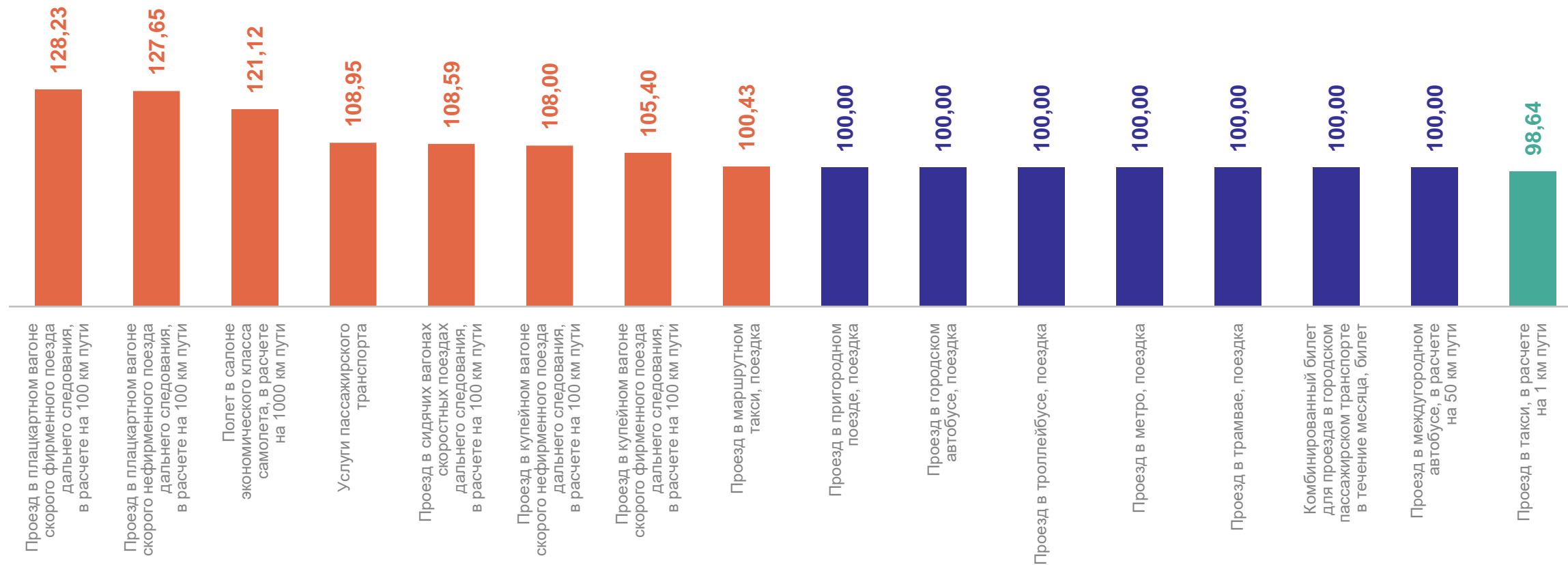
● Повышение

● Без изменений

ИНДЕКСЫ ЦЕН НА УСЛУГИ ТРАНСПОРТА

февраль 2024 г. в % к предыдущему месяцу

МОССТАТ



СРЕДНИЕ ЦЕНЫ НА УСЛУГИ ТРАНСПОРТА

февраль 2024 г., рублей

МОССТАТ

Проезд в плацкартном вагоне скорого фирменного поезда дальнего следования, в расчете на 100 км пути

469,57 ↑

Проезд в плацкартном вагоне скорого нефирменного поезда дальнего следования, в расчете на 100 км пути

350,58 ↑

Проезд в купейном вагоне скорого фирменного поезда дальнего следования, в расчете на 100 км пути

628,77 ↑

Проезд в купейном вагоне скорого нефирменного поезда дальнего следования, в расчете на 100 км пути

466,19 ↑

Проезд в маршрутном такси, поездка

52,76 ↑

Полет в салоне экономического класса самолета, в расчете на 1 000 км пути

10 060,17 ↑

Проезд в междугороднем автобусе, в расчете на 50 км пути

187,75 ●

Проезд в такси, в расчете на 1 км пути

57,38 ↓

Проезд в городском автобусе, поездка

51,54 ●

Проезд в пригородном поезде, поездка

99,00 ●

Комбинированный билет для проезда в городском пассажирском транспорте в течение месяца, билет

1 348,54 ●

Проезд в трамвае, поездка

51,61 ●

Проезд в троллейбусе, поездка

51,61 ●

Проезд в метро, поездка

56,91 ●

Проезд в сидячих вагонах скоростных поездов дальнего следования, в расчёте на 100 км пути

438,87 ↑

● Повышение ● Понижение ● Без изменений

ИНДЕКСЫ ЦЕН И ТАРИФОВ НА ЖИЛИЩНО-КОММУНАЛЬНЫЕ УСЛУГИ

февраль 2024 г. в % к предыдущему месяцу

МОССТАТ

